



UNSERE MISSION

Mit Hejmo Homes bleiben Sie bei Ihrer Lebensplanung flexibel und verbrauchen dabei nur so viele Ressourcen wie unbedingt nötig.

MIT UNSEREN HÄUSERN

Schützen Sie das Klima

Verbrauchen Sie wenig CO₂ & werden Sie unabhängig von fossilen Brennstoffen

Bleiben Sie flexibel

Gestalten Sie Ihr Haus flexibel, indem Sie es erweitern, verkleinern oder mitnehmen

Sparen Sie Zeit und Geld

Erhalten Sie finanzielle Förderung & ziehen Sie durch Vorfertigung schneller ein



Jedes Hejmo Home ist individuell

Natürlich gibt es Standardgrundrisse für Hejmo Homes in verschiedenen Größen. Je nach Geschmack oder auch Vorgaben des Bebauungsplans, können Sie sich Ihr Hejmo Home aber auch so zusammensetzen, wie es für Sie am besten passt: Von der Größe über die Anordnung der Module bis hin zu Dachform, Fassade und Ausstattung.

Module



Klein ca. 9 m² NUF

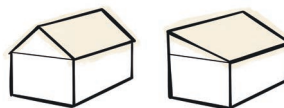


Groß ca. 17 m² NUF

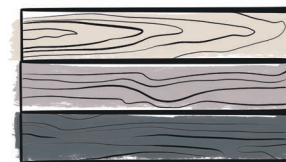
Dach



Standard ist ein Flachdach. Auch möglich: Sattel- oder Pultdach.



Fassade



Standard ist eine Holzfassade in der Farbe Ihrer Wahl. Auch möglich: Andere Sichtfassaden (z.B. Putz), nach Geschmack und örtlichen Bauvorschriften.

KONTAKT

Hejmo-Homes GmbH & Co. KG
hallo@hejmo-homes.com
+49 160 707 5997

Bahnhofstraße 5, Gebäude 10
04668 Grimma

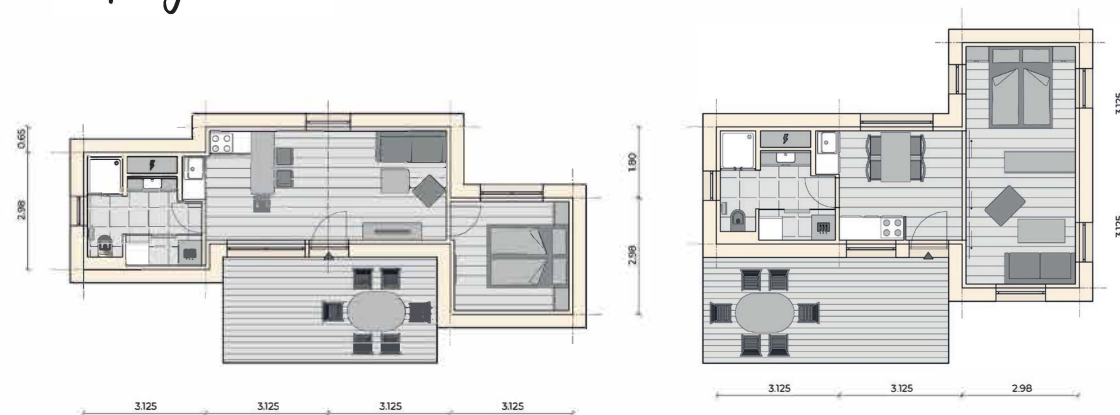
Instagram: @hejmo_homes
Facebook: Hejmo Homes
www.hejmo-homes.com



Hejmo 33

Nutzungsfläche 33 m²
Anzahl Module 2-3
Geschosse bis zu 2
Personen 2
Preis ab 149.000,- EUR
inkl. MwSt.

Beispielgrundrisse



Noch nicht das Richtige dabei? Gerne erstellen wir Ihnen ein individuelles Angebot. Fragen Sie einfach an.

KONTAKT

Hejmo-Homes GmbH & Co. KG
hallo@hejmo-homes.com
+49 160 707 5997

Bahnhofstraße 5, Gebäude 10
04668 Grimma

Instagram: @hejmo_homes
Facebook: Hejmo Homes
www.hejmo-homes.com

Standard - Ausstattung

Hejmo Homes werden schlüsselfertig übergeben. Immer im Preis enthalten sind:

Bad	Dusche, WC, Waschbecken, Waschmaschinenanschluss, LED-Einbaubeleuchtung, funktionell gefliest
Küche	Anschlüsse für Herd, Kühlschrank, Spüle, Geschirrspüler, LED-Einbaubeleuchtung, Holzboden
Wohnmodule	LED-Einbaubeleuchtung, Holzboden

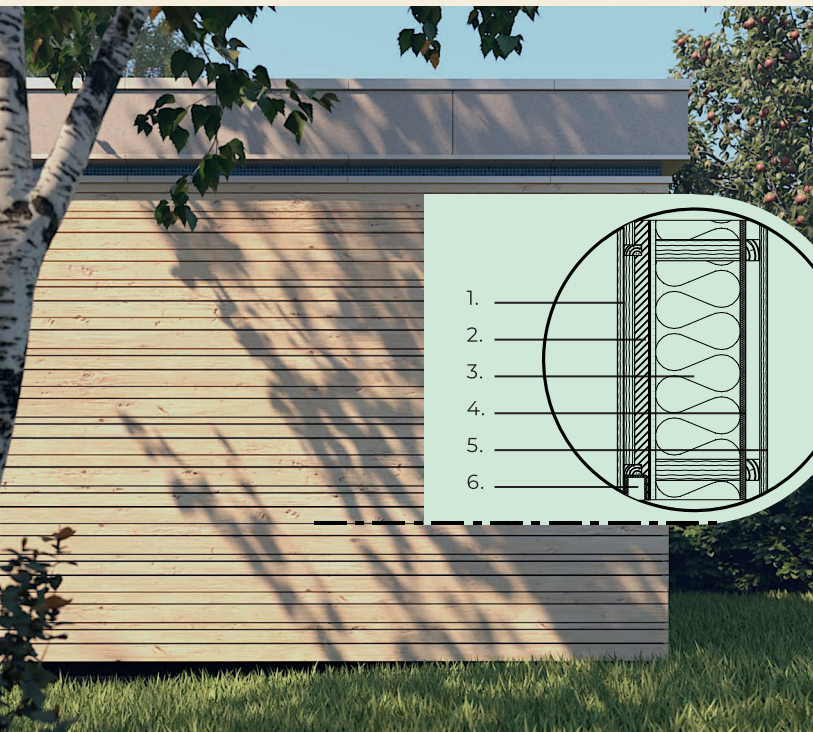


Standard - Haustechnik

- Heizung- und Warmwasserbereitung mittels Wärmepumpe
- Kontrollierte Wohnraumlüftung mit Wärmerückgewinnung
- Elektroinstallation mittlerer Ausstattungsgrad
- Hervorragender Wärmeschutz und Kompaktheit der Außenhülle nach KfW40 (EH/NH)

Optionale Ausstattung

PV-Anlage, Kamin, Badewanne, Türschrank für Waschmaschine, elektrische Fußbodentemperierung, Oberflächen nach Bemusterung, Einbauküche, Sitzfensterbank, zusätzlicher Stauraum im Fußboden, Smart Home, indirektes Lichtkonzept, Schiebewände, verschiebbarer Wandschrank als Raumtrenner, Einbauschränke



Konstruktion

Wandaufbau

(innen nach außen)

1. Raumseitig wohngesunde Holzwerkstoffplatte
2. Installationsebene
3. Holzständerwerk mit Gefachdämmung aus ökologischer Holzweichfaserplatte
4. Holzfaser-Unterdeckplatte
5. Holzschalung auf Konterlatten
6. Stahlprofil

Dach

Holzrahmen mit Holzweichfaserdämmung, hinterlüftetes Dach mit variabler Dachneigung, Dachabschlüsse mit Zink- oder beschichtetem Aluminiumblech verkleidet

Fenster

3-fach verglast, Ug-Wert von ca. 0,50W/(m²K)

Gründung

Schraub-, Punkt- oder Streifenfundamente

Fragen oder Wünsche offen?

Kontaktieren Sie uns jederzeit via Mail, Social Media oder Website.

KONTAKT

Hejmo-Homes GmbH & Co. KG
hallo@hejmo-homes.com
+49 160 707 5997

Bahnhofstraße 5, Gebäude 10
04668 Grimma

Instagram: @hejmo_homes

Facebook: Hejmo Homes

www.hejmo-homes.com