



#### UNSERE MISSION

Mit Hejmo Homes bleiben Sie bei Ihrer Lebensplanung flexibel und verbrauchen dabei nur so viele Ressourcen wie unbedingt nötig.

#### MIT UNSEREN HÄUSERN

##### *Schützen Sie das Klima*

Verbrauchen Sie wenig CO<sub>2</sub> & werden Sie unabhängig von fossilen Brennstoffen

##### *Bleiben Sie flexibel*

Gestalten Sie Ihr Haus flexibel, indem Sie es erweitern, verkleinern oder mitnehmen

##### *Sparen Sie Zeit und Geld*

Erhalten Sie finanzielle Förderung & ziehen Sie durch Vorfertigung schneller ein



### *Jedes Hejmo Home ist individuell*

Natürlich gibt es Standardgrundrisse für Hejmo Homes in verschiedenen Größen. Je nach Geschmack oder auch Vorgaben des Bebauungsplans, können Sie sich Ihr Hejmo Home aber auch so zusammensetzen, wie es für Sie am besten passt: Von der Größe über die Anordnung der Module bis hin zu Dachform, Fassade und Ausstattung.

#### Module



Klein ca. 9 m<sup>2</sup> NUF

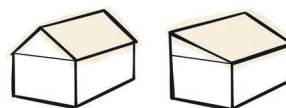


Groß ca. 17 m<sup>2</sup> NUF

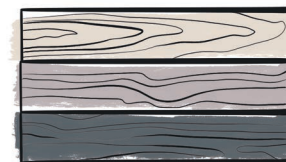
#### Dach



Standard ist ein Flachdach. Auch möglich: Sattel- oder Pultdach.



#### Fassade



Standard ist eine Holzfassade in der Farbe Ihrer Wahl. Auch möglich: Andere Sichtfassaden (z.B. Putz), nach Geschmack und örtlichen Bauvorschriften.

#### KONTAKT

Hejmo-Homes GmbH & Co. KG  
hallo@hejmo-homes.com  
+49 160 707 5997

Bahnhofstraße 5, Gebäude 10  
04668 Grimma

Instagram: @hejmo\_homes

Facebook: Hejmo Homes

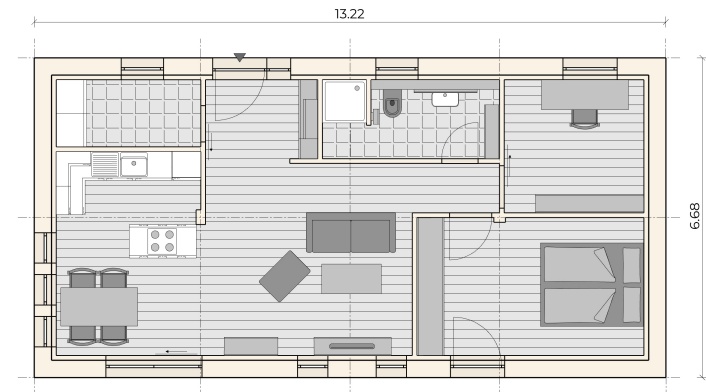
www.hejmo-homes.com



## Hejmo 68

**Nutzungsfläche** 68 m<sup>2</sup>  
**Anzahl Module** 5-7  
**Geschosse** bis zu 2  
**Personen** 3  
**Preis** ab 265.000,- EUR  
inkl. MwSt.

### Beispielgrundriss



**Noch nicht das Richtige dabei?** Gerne erstellen wir Ihnen ein individuelles Angebot. Fragen Sie einfach an.

#### KONTAKT

Hejmo-Homes GmbH & Co. KG  
hallo@hejmo-homes.com  
+49 160 707 5997

Bahnhofstraße 5, Gebäude 10  
04668 Grimma

📷 hejmo\_homes  
📌 Hejmo Homes  
www.hejmo-homes.com

### Standard - Ausstattung

Hejmo Homes werden schlüsselfertig übergeben. Immer im Preis enthalten sind:

<b>Bad</b>	Dusche, WC, Waschbecken, Waschmaschinenanschluss, LED-Einbaubeleuchtung, funktionell gefliest
<b>Küche</b>	Anschlüsse für Herd, Kühlschrank, Spüle, Geschirrspüler, LED-Einbaubeleuchtung, Holzboden
<b>Wohnmodule</b>	LED-Einbaubeleuchtung, Holzboden

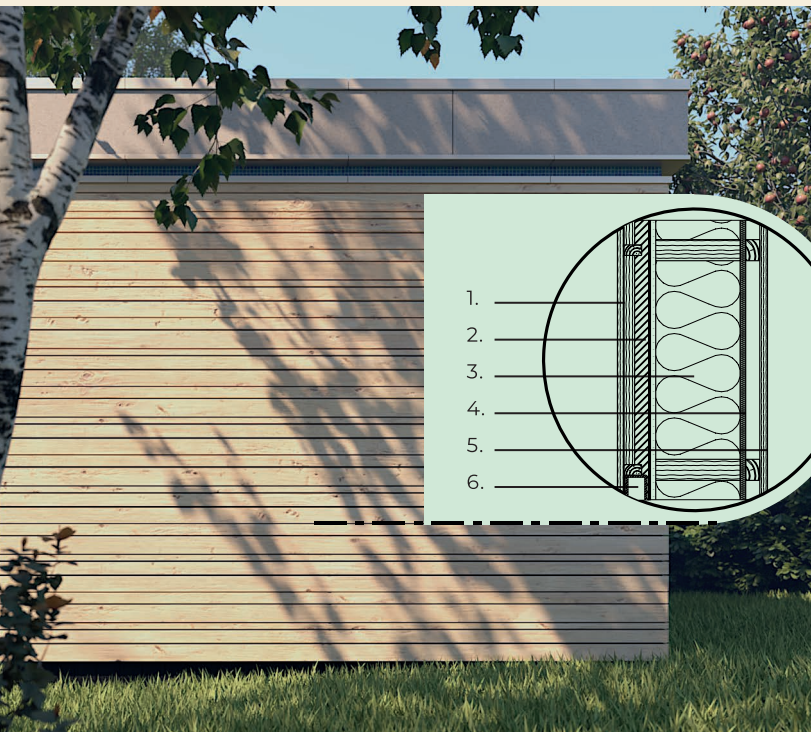


## Standard - Haustechnik

- Heizung- und Warmwasserbereitung mittels Wärmepumpe
- Kontrollierte Wohnraumlüftung mit Wärmerückgewinnung
- Elektroinstallation mittlerer Ausstattungsgrad
- Hervorragender Wärmeschutz und Kompaktheit der Außenhülle nach KfW40 (EH/NH)

## Optionale Ausstattung

PV-Anlage, Kamin, Badewanne, Türschrank für Waschmaschine, elektrische Fußbodentemperierung, Oberflächen nach Bemusterung, Einbauküche, Sitzfensterbank, zusätzlicher Stauraum im Fußboden, Smart Home, indirektes Lichtkonzept, Schiebewände, verschiebbarer Wandschrank als Raumtrenner, Einbauschränke



## Konstruktion

### Wandaufbau

(innen nach außen)

1. Raumseitig wohngesunde Holzwerkstoffplatte
2. Installationsebene
3. Holzständerwerk mit Gefachdämmung aus ökologischer Holzweichfaserplatte
4. Holzfaser-Unterdeckplatte
5. Holzschalung auf Konterlatten
6. Stahlprofil

### Dach

Holzrahmen mit Holzweichfaserdämmung, hinterlüftetes Dach mit variabler Dachneigung, Dachabschlüsse mit Zink- oder beschichtetem Aluminiumblech verkleidet

### Fenster

3-fach verglast, Ug-Wert von ca. 0,50W/(m<sup>2</sup>K)

### Gründung

Schraub-, Punkt- oder Streifenfundamente

## Fragen oder Wünsche offen?

Kontaktieren Sie uns jederzeit via Mail, Social Media oder Website.

## KONTAKT

Hejmo-Homes GmbH & Co. KG  
hallo@hejmo-homes.com  
+49 160 707 5997

Bahnhofstraße 5, Gebäude 10  
04668 Grimma

📷 hejmo\_homes

📘 Hejmo Homes

www.hejmo-homes.com