



UNSERE MISSION

Mit Hejmo Homes bleiben Sie bei Ihrer Lebensplanung flexibel und verbrauchen dabei nur so viele Ressourcen wie unbedingt nötig.



WOHNGEBÄUDE KFW-FÖRDERFÄHIG

Unsere Midi-Modelle

KONTAKT

Hejmo-Homes GmbH & Co. KG
hallo@hejmo-homes.com
+49 160 707 5997

Bahnhofstraße 5, Gebäude 10,
04668 Grimma

📍 hejmo_homes

📘 Hejmo Homes

🎵 hejmo_homes

www.hejmo-homes.com



Willkommen

Wir bieten neben unseren hochwertigen Tiny Houses auch Modulhäuser im mittleren Größensegment, die als Klimafreundliche Neubauten nach KFW40 förderfähig sind.

In diesem Katalog finden Sie unsere vier beliebtesten Modelle mit Grundrissen, Ausstattungsoptionen und Preisen sowie eine kurze Baubeschreibung.

Bei Fragen oder individuellen Wünschen, kontaktieren Sie uns jederzeit gern. Wir stellen auf Anfrage auch individuelle Pakete zusammen und finden für Sie die beste Lösung.

Ihr Team von Hejmo Homes

KONTAKT

Hejmo-Homes GmbH & Co. KG
hallo@hejmo-homes.com
+49 160 707 5997

Bahnhofstraße 5, Gebäude 10,
04668 Grimma

📸 [hejmo_homes](#)

📘 [Hejmo Homes](#)

🎵 [hejmo_homes](#)

www.hejmo-homes.com



UNSERE MISSION

Mit Hejmo Homes bleiben Sie bei Ihrer Lebensplanung flexibel und verbrauchen dabei nur so viele Ressourcen wie unbedingt nötig.

MIT UNSEREN HÄUSERN

bleiben Sie flexibel

Gestalten Sie Ihr Haus flexibel, indem Sie es erweitern, verkleinern oder mitnehmen

Sparen Sie Zeit und Geld

Erhalten Sie finanzielle Förderung & ziehen Sie durch Vorfertigung schneller ein

Schützen Sie das Klima

Verbrauchen Sie wenig CO₂ & werden Sie unabhängig von fossilen Brennstoffen



Jedes Hejmo Home ist individuell

In diesem Katalog finden Sie Standardgrundrisse für Hejmo Homes in fünf Größen. Je nach Geschmack oder auch Vorgaben des Bebauungsplans, können Sie sich Ihr Hejmo Home aber auch so zusammenstellen, wie es für Sie am besten passt: Von der Größe über die Anordnung der Module bis hin zu Dachform, Fassade und Ausstattung.

Module



Klein: ca. 9 m²
NUF

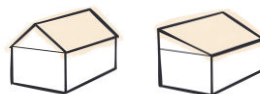


Groß: ca. 17 m²
NUF

Dach



Standard ist ein Flachdach. Auch möglich: Sattel- oder Pultdach:



Fassade



Standard ist eine Holzfassade (Fichte) in der Farbe Ihrer Wahl. Auch möglich: Andere Sichtfassaden wie z. B. Putz.

KONTAKT

Hejmo-Homes GmbH & Co. KG
hallo@hejmo-homes.com
+49 160 707 5997

Bahnhofstraße 5, Gebäude 10,
04668 Grimma

Instagram: @hejmo_homes
Facebook: Hejmo Homes
TikTok: hejmo_homes
www.hejmo-homes.com



ÜBERSICHT MIDI-MODELLE

s. 5

HEJMO50

Das kleinste ganzjährig nutzbare Modell für zwei Personen

s. 6

HEJMO59

Der Preis-Leistungssieger bezüglich Flächennutzung und Kosten

s. 7

HEJMO68

Das klassische "Midi"-Modell für zwei bis drei Personen

s. 8

HEJMO73

Das Besondere für Kund:innen mit hohem Design-Anspruch

KONTAKT

Hejmo-Homes GmbH & Co. KG
hallo@hejmo-homes.com
+49 160 707 5997

Bahnhofstraße 5, Gebäude 10,
04668 Grimma

📸 hejmo_homes
📘 Hejmo Homes
🎵 hejmo_homes
www.hejmo-homes.com



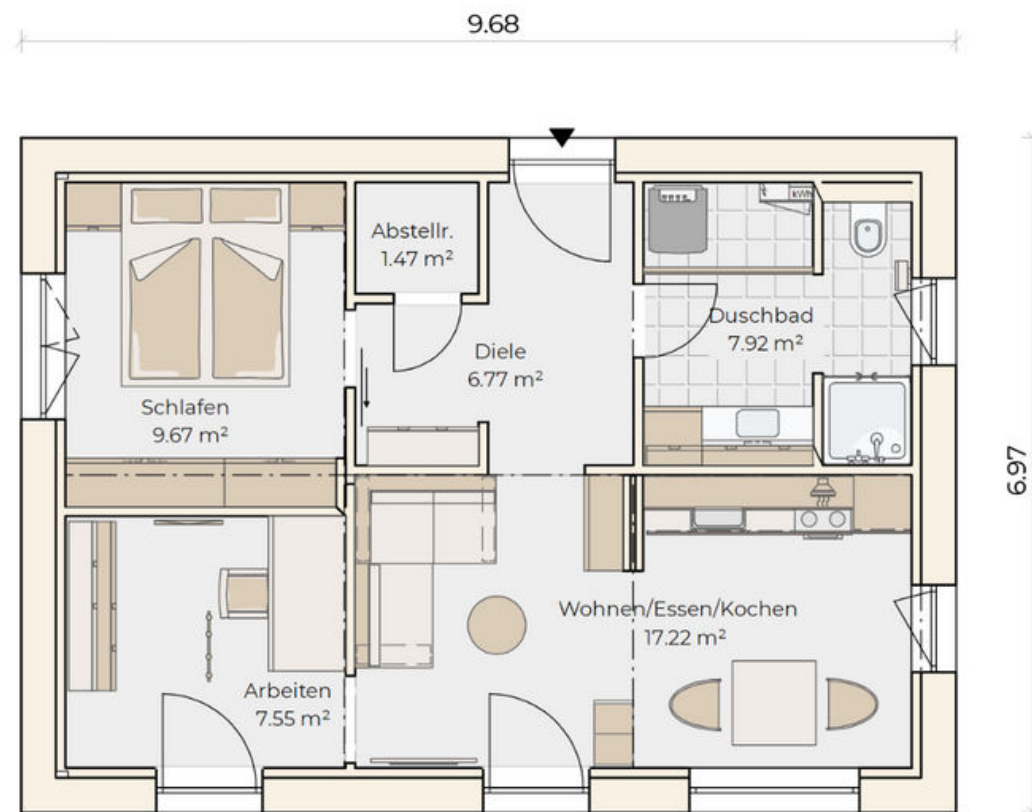
HEJMO50

NUF 50 m²

Geschosse 1

Personen 1-2

Preis ab 189.000,- €
inkl. MwSt.



KONTAKT

Hejmo-Homes GmbH & Co. KG
hallo@hejmo-homes.com
+49 160 707 5997

Bahnhofstraße 5, Gebäude 10,
04668 Grimma

📸 hejmo_homes
📌 Hejmo Homes
🎵 hejmo_homes
www.hejmo-homes.com



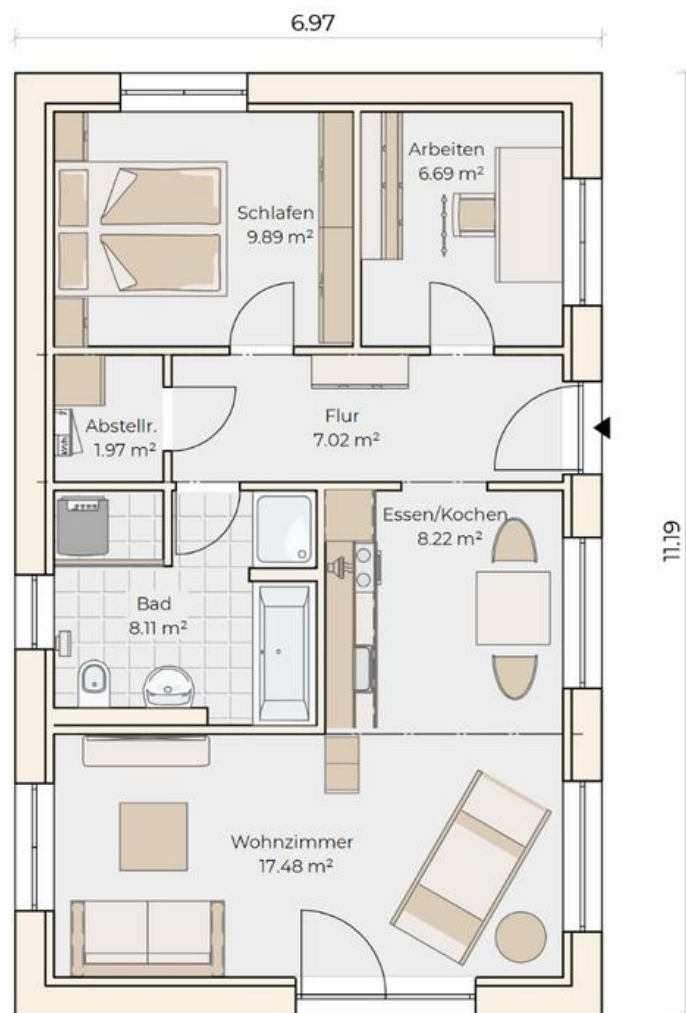
HEJMO59

NUF 59 m²

Geschosse 1

Personen 2

Preis ab 209.000,- €
inkl. MwSt.



KONTAKT

Hejmo-Homes GmbH & Co. KG
hallo@hejmo-homes.com
+49 160 707 5997

Bahnhofstraße 5, Gebäude 10,
04668 Grimma

Instagram: @hejmo_homes

Facebook: Hejmo Homes

Twitter: hejmo_homes

www.hejmo-homes.com



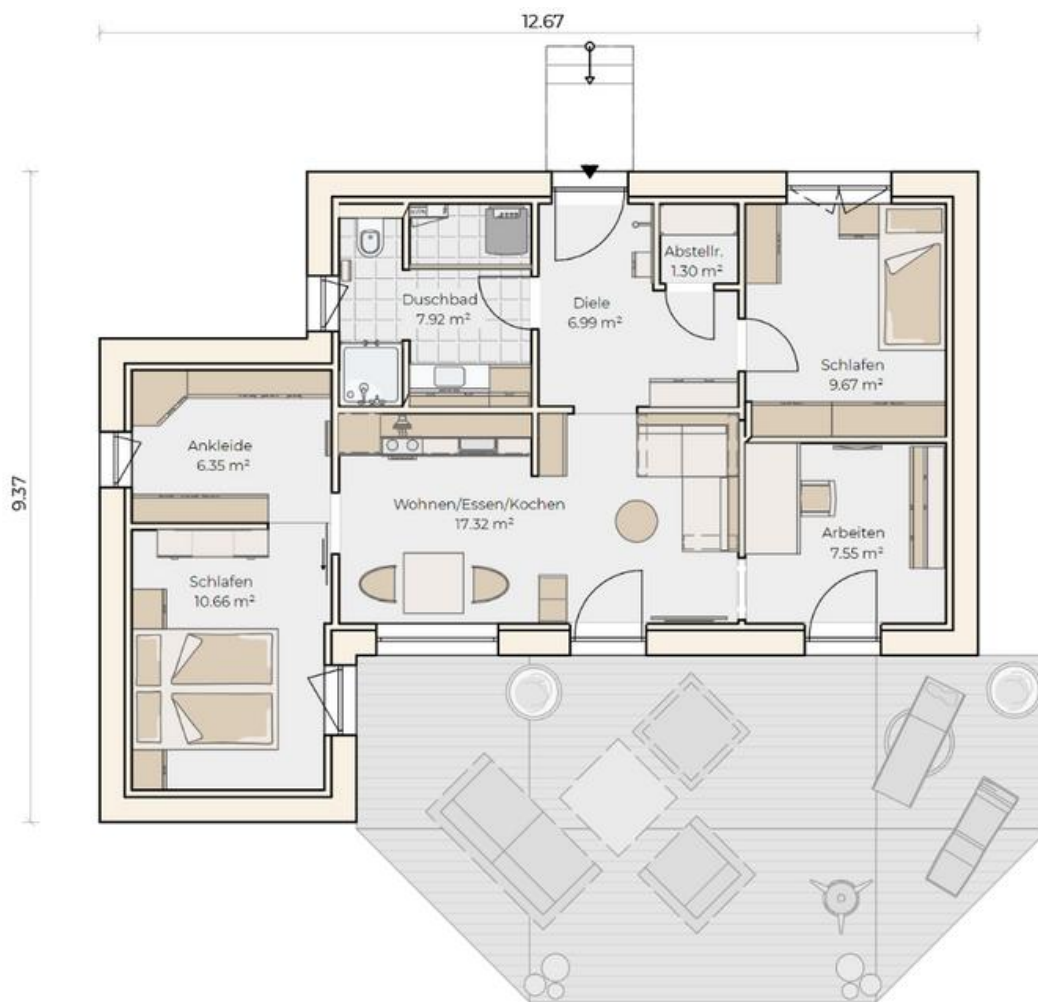
HEJMO68

NUF 68 m²

Geschosse 1

Personen 2-3

Preis ab 235.000,- €
inkl. MwSt.



KONTAKT

Hejmo-Homes GmbH & Co. KG
hallo@hejmo-homes.com
+49 160 707 5997

Bahnhofstraße 5, Gebäude 10,
04668 Grimma

hejmo_homes
 Hejmo Homes
 hejmo_homes
www.hejmo-homes.com



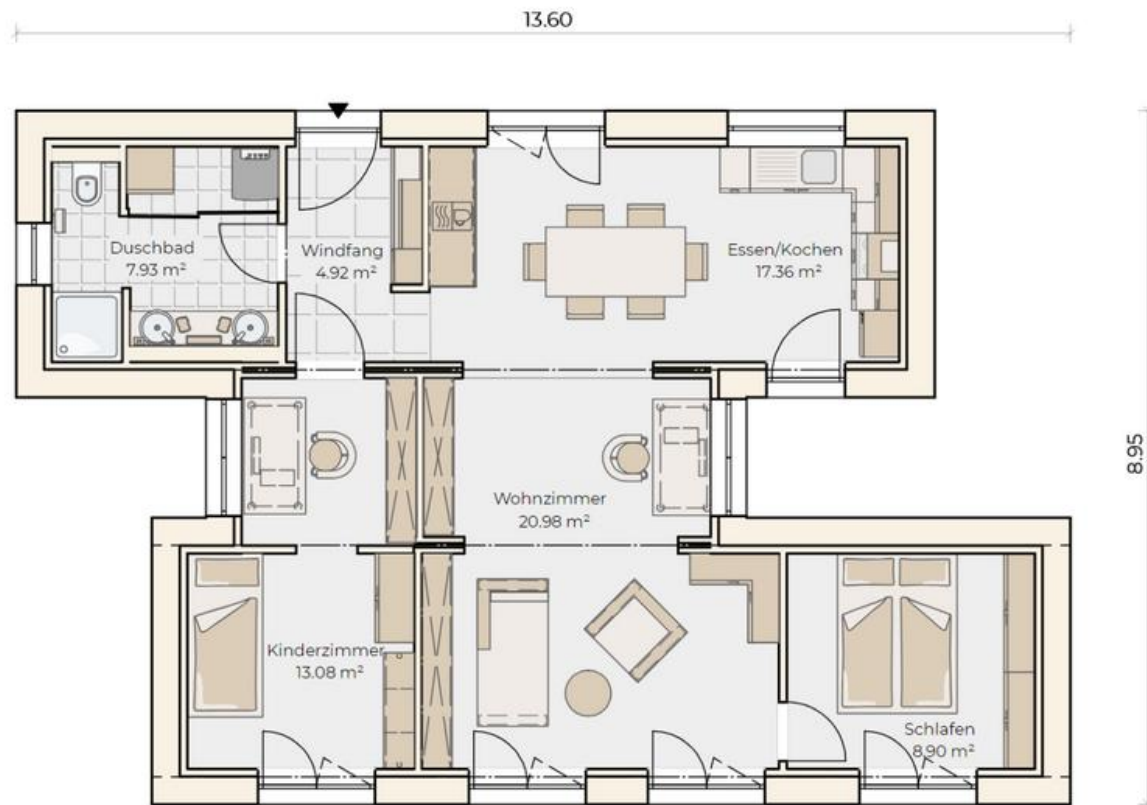
HEJMO73

NUF 73 m²

Geschosse 1

Personen 3

Preis ab 265.000,- €
inkl. MwSt.



KONTAKT

Hejmo-Homes GmbH & Co. KG
hallo@hejmo-homes.com
+49 160 707 5997

Bahnhofstraße 5, Gebäude 10,
04668 Grimma

Instagram: @hejmo_homes

Facebook: Hejmo Homes

Discord: hejmo_homes

www.hejmo-homes.com



UNSERE AUSSTATTUNGSPAKETE

Hejmo Home-Paket **STANDARD**

Bezugsfertig ohne Malerarbeiten, Bodenbeläge und Innentüren

inkl. Gebäudehülle nach Standard KfW40, Luft-Wasser-Wärmepumpe, Lüftungssystem mit Wärmerückgewinnung, Elektroinstallation mittlerer Ausstattungsgrad

Bad: Dusche, WC, Waschbecken, Waschmaschinenanschluss, LED-Einbauleuchtung, funktionell gefliest, elektrische Fußbodentemperierung

Küche: Anschlüsse für Herd, Kühlschrank, Spüle, Geschirrspüler

Inkl. Montage vor Ort und persönliche Betreuung

Hejmo Home-Paket **FÖRDERFÄHIG**

Schlüsselfertig inkl. Malerarbeiten, Bodenbeläge und Innentüren

Weitere Ausstattung wie im Standard-Paket

Zusätzlich inkl. PV-Anlage mit Batteriespeicher

Ist als Klimafreundliches Gebäude förderfähig mit den KfW-Programmen Klimafreundlicher Neubau (Förderstufe 1, bis zu 100.000 € zinsgünstige Darlehen) oder Wohneigentum für Familien (bis zu 220.000 € zinsgünstige Darlehen).

Hejmo Home-Paket **PREMIUM**

**Schlüsselfertig mit im Förderfähig-Paket
Zusätzlich inkl. Lärchenholzfassade und Parkettboden nach QNG, Smart Home, elektrische Verschattung an allen Fenstern**

Erfüllt Anforderungen des **QNG-Siegels** und ist somit **förderfähig mit den KfW-Programmen Klimafreundlicher Neubau** (Förderstufe 2, bis zu 150.000 € zinsgünstige Darlehen) **oder Wohneigentum für Familien** (bis zu 270.000 € zinsgünstige Darlehen).

Die Ausstattungspakete gelten für alle Modelle.

Fragen oder Wünsche offen?
Auf Anfrage erstellen wir gern individuelle Pakete.



UNSERE PREISLISTE 2024

	Hejmo Home-Paket STANDARD	<div style="text-align: center;"> <small>Preis-Leistungs-sieger</small>  </div> Hejmo Home-Paket FÖRDERFÄHIG	Hejmo Home-Paket PREMIUM
HEJMO50	189.000 €	219.000 €	259.000 €
HEJMO59	209.000 €	234.000 €	305.000 €
HEJMO68	235.000 €	262.000 €	335.000 €
HEJMO73	265.000 €	295.000 €	365.000 €

DISCLAIMER

Ausstattung gemäß Bau- und Leistungsbeschreibung

Abbildungen können Sonderausstattungen zeigen, die nicht im Preis inbegriffen sind.

Preise inkl. MwSt., PV-Anlage bei "Förderfähig und "Premium" ohne MwSt. gemäß § 12 Absatz 3 UStG

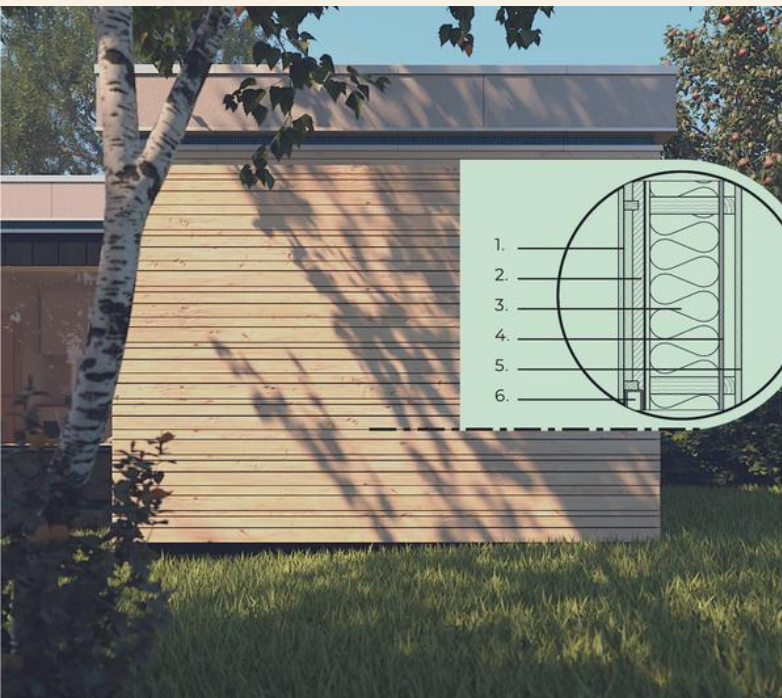


Standard-Haustechnik:

- Heizung- und Warmwasserbereitung mittels Wärmepumpe
- Kontrollierte Wohnraumlüftung mit Wärmerückgewinnung und Pollenfilter
- Elektroinstallation mittlerer Ausstattungsgrad
- Hervorragender Wärmeschutz und Kompaktheit der Außenhülle nach KfW40 (EH/NH)

Weitere Ausstattungsoptionen

Kamin, Badewanne, individuelle Einbauschränke, Oberflächen nach Bemusterung, Einbauküche, Sitzfensterbank, zusätzlicher Stauraum im Fußboden, indirektes Lichtkonzept, Design-Schiebetüren, barrierefreie Grundrisse



Konstruktion

Wandaufbau

(innen nach außen)

1. Raumseitig wohngesunde Holzwerkstoffplatte
2. Installationsebene
3. Holzständerwerk mit Gefachdämmung aus ökologischer Holzweichfaserplatte
4. Holzfaser-Unterdeckplatte
5. Holzschalung auf Konterlatten
6. Stahlprofil

Dach

Holzrahmen mit Holzweichfaserdämmung, hinterlüftetes Dach mit variabler Dachneigung, Dachabschlüsse mit Zink- oder beschichtetem Aluminiumblech verkleidet

Fenster

3-fach verglast, Ug-Wert von ca. 0,50W/(m²K)

Gründung

Schraub-, Punkt- oder Streifenfundamente

Fragen oder Wünsche offen?

Kontaktieren Sie uns jederzeit via Mail, Social Media oder Website.

KONTAKT

Hejmo-Homes GmbH & Co. KG
hallo@hejmo-homes.com
+49 160 707 5997

Bahnhofstraße 5, Gebäude 10,
04668 Grimma

Instagram: @hejmo_homes

Facebook: Hejmo Homes

Twitter: hejmo_homes

www.hejmo-homes.com



HINWEIS

Die Informationen in diesem Katalog dienen lediglich der verkürzten Erst-Information und erheben keinen Anspruch auf Vollständigkeit. Ebenso ersetzen Sie keine professionelle Beratung.

Alle in diesem Katalog enthaltenen Grundrisse sind geistiges Eigentum von Hejmo Homes. Sie sind urheberrechtlich geschützt und dienen ausschließlich zur Information potenzieller Käufer:innen. Jede unautorisierte Vervielfältigung, Verbreitung oder Nutzung dieser Materialien, ganz oder teilweise, ohne vorherige schriftliche Genehmigung von Hejmo Homes ist strengstens untersagt und kann rechtliche Schritte nach sich ziehen.

INTERESSE?

Wenn unsere Modulhäuser Ihr Interesse geweckt haben, kontaktieren Sie uns sehr gern via Mail, Social Media oder über unsere Website.

Für eine konkrete Kostenschätzung für Ihr Bauprojekt benötigen wir Informationen zu Ihrem Grundstück, das gewünschte Modell inkl. optionaler Anpassungen sowie Ihre gewünschte Ausstattungsstufe.

Wir freuen uns auf ein gemeinsames Projekt.



KONTAKT

Hejmo-Homes GmbH & Co. KG
hallo@hejmo-homes.com
+49 160 707 5997

Bahnhofstraße 5, Gebäude 10,
04668 Grimma

📸 hejmo_homes
📘 Hejmo Homes
🎵 hejmo_homes
www.hejmo-homes.com